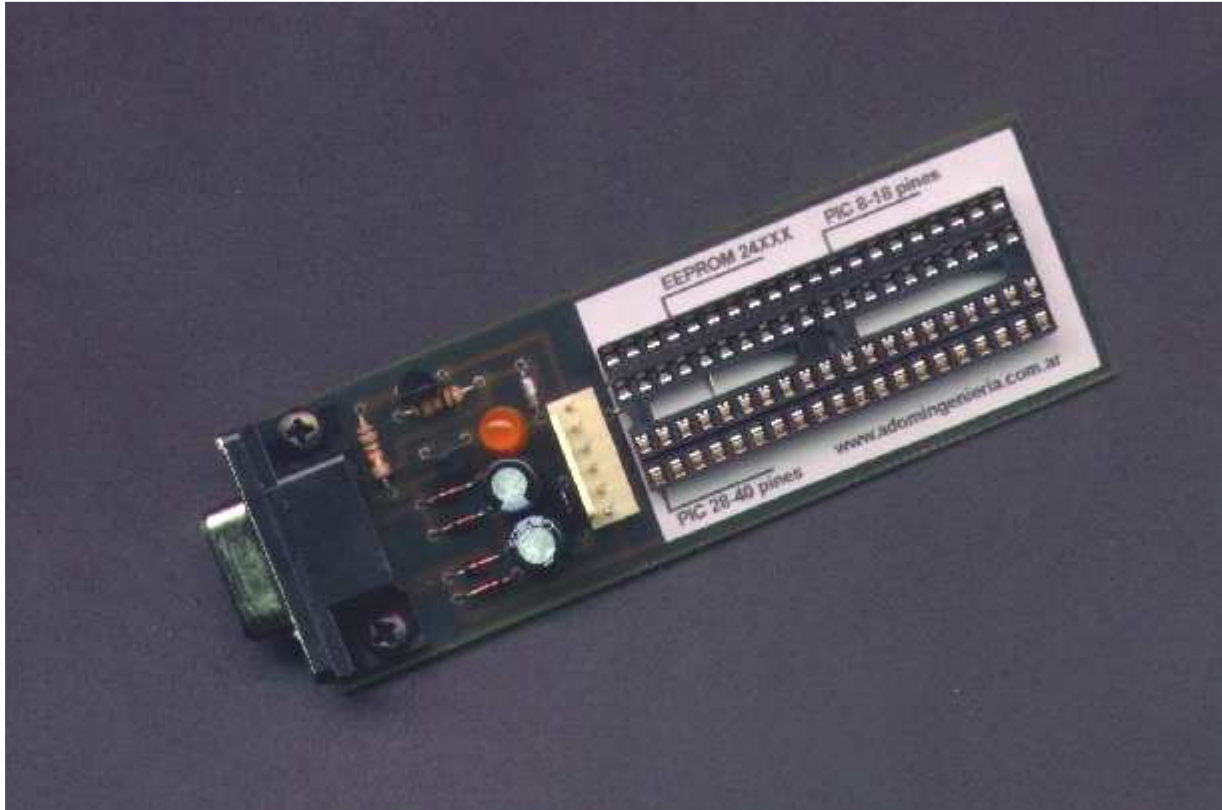
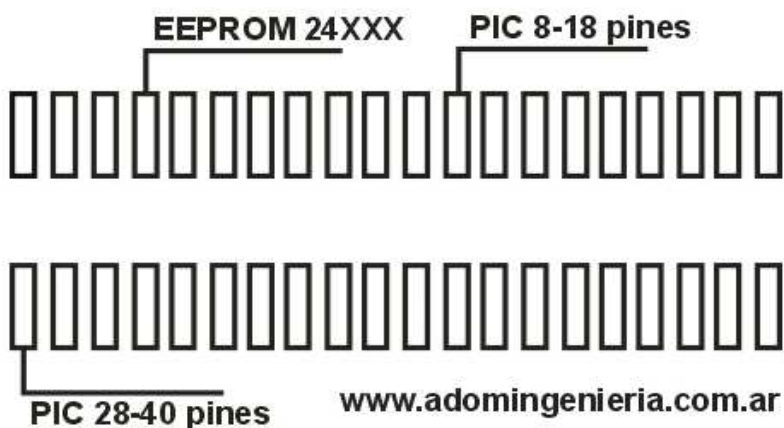


# PROGRAMADOR PIC ADOM JUNIOR

El PROGRAMADOR PIC **ADOM** JUNIOR permite leer y grabar PICmicros y memorias EEPROM seriales.



Dispone de un zócalo especialmente configurado que permite conectar, tal como se ve en el diagrama, diversos tipos de PIC's, y memorias EEPROM seriales y un zócalo para su utilización como PROGRAMADOR IN-CIRCUIT.



El led incluido indica que una lectura o programación está en curso.

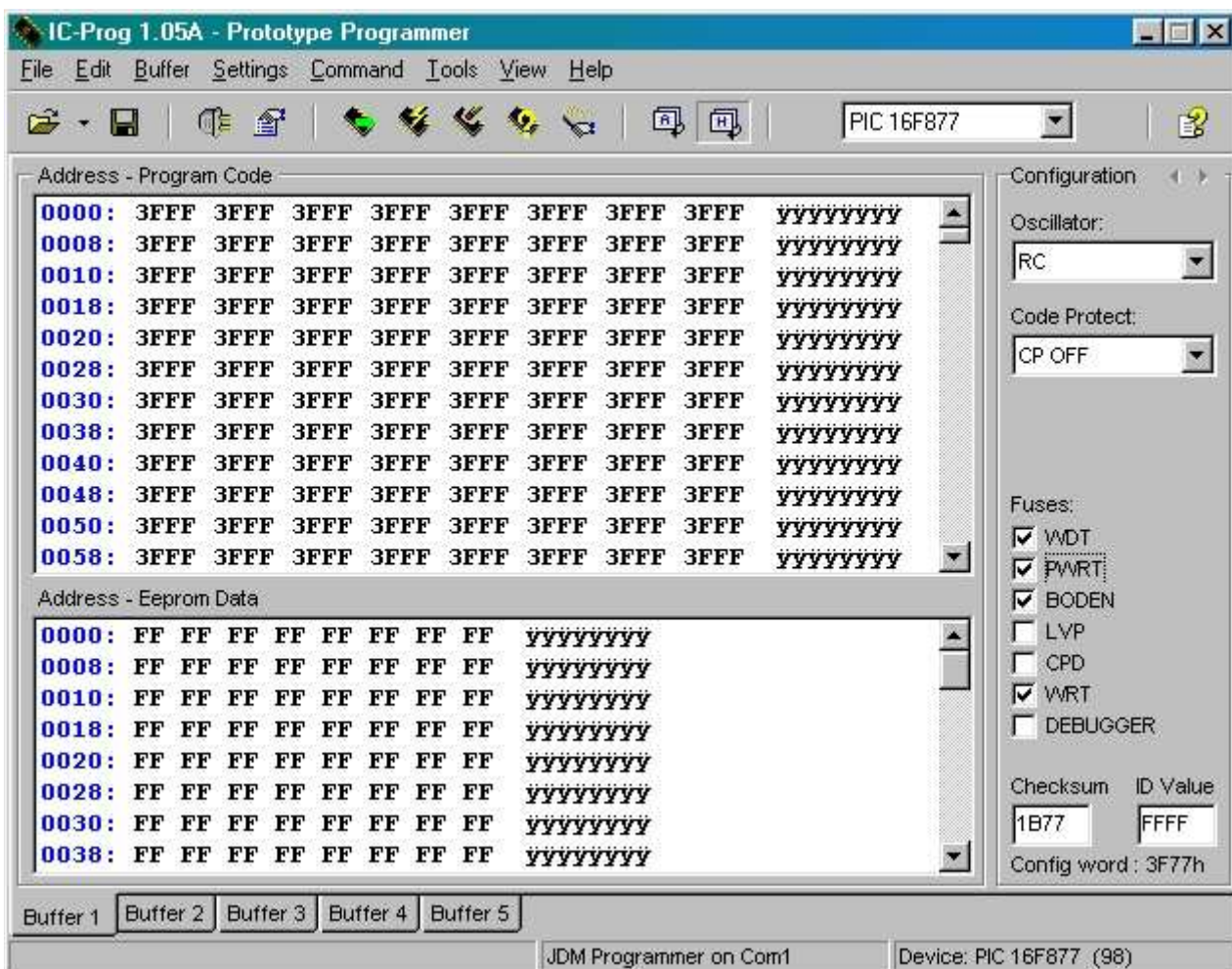
**ATENCIÓN:** Solamente es seguro insertar o quitar un chip (PIC o memoria) con el PROGRAMADOR PIC ADOM JUNIOR desconectado.

El PROGRAMADOR PIC ADOM JUNIOR se conecta directamente al port serial de la PC, puede utilizarse un cable de prolongación ( hembra DB9 - macho DB9).

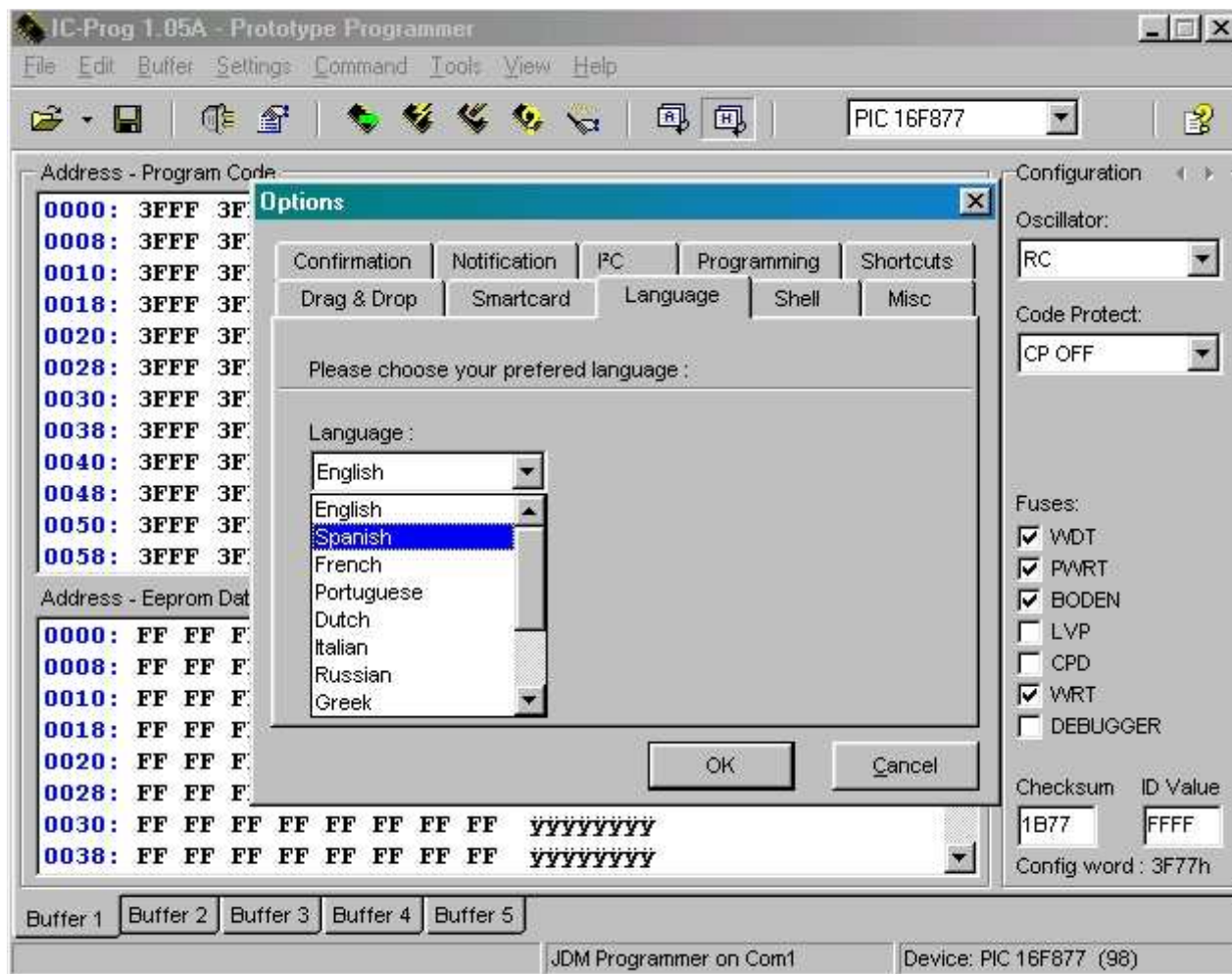
El programa que se entrega en forma gratuita para el PROGRAMADOR PIC ADOM JUNIOR es el IC-Prog:

- Es freeware ([ver licencia de uso](#)) ([ver condiciones de uso](#)).
- Es muy fácil de usar.
- Interface con botones de acceso rápido a las principales funciones.
- Permite ver el ASM del programa que se está por cargar en el PIC.
- Tiene varios idiomas, entre ellos español.
- Dispone de cinco espacios de memoria (Buffers) para poder manejar hasta cinco programas simultáneos.
- Dentro de una única ventana reúne memoria de programa, memoria EEPROM y bits de configuración.
- Hay actualizaciones periódicas con funciones nuevas y problemas resueltos.
- Funciona tanto bajo Windows '95 como Windows XP así como en versiones intermedias.

Veamos a continuación una captura de pantalla del programa:

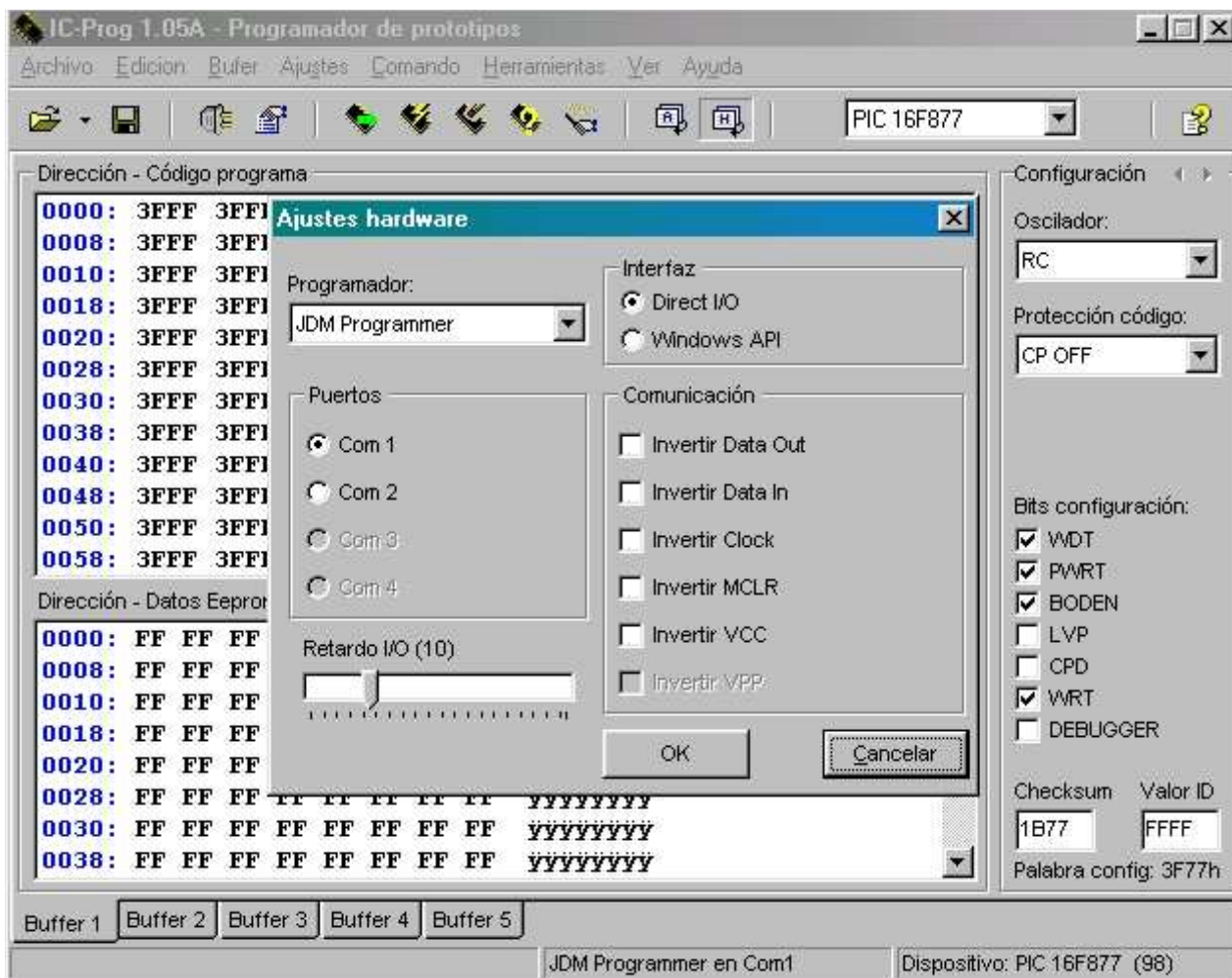


Para cambiar el idioma de las pantallas, haga click en settings, → options, → language para obtener la siguiente pantalla donde seleccionará el idioma deseado (p/ej. spanish para español):



**IMPORTANTE:** Antes de utilizar por primera vez el PROGRAMADOR PIC ADOM JUNIOR, deberá configurar el programa IC-Prog. Para ello sólo es necesario presionar F3 y especificar el tipo de hardware programador (JDM), indicar el puerto serie al cual está conectado y establecer como método de transferencia de información al puerto Direct I/O (en caso de usar Windows 95, 98 o ME) o Windows API (en caso de usar Windows NT, 2000 o XP). El retardo de I/O fijarlo en 10, se lo puede ir variando y probando para lograr el menor retardo posible y obtener así la mayor velocidad de operación. Se debe indicar como no invertidas las líneas de Data Out, Data IN, Clock, MCLR y Vcc.

Una imagen de cómo debe quedar el ajuste de hardware se puede observar en la siguiente captura de pantalla:



Al momento de finalizar la configuración del programa el led incluido debe estar apagado. Dentro del menú ajustes, hay una opción para comprobar el funcionamiento del programador.

**Nota:** Este ajuste de hardware queda memorizado.

El programa IC-Prog no requiere instalación, bastará con descomprimir los únicos dos archivos que lo conforman (el **icprog105D.zip** y el **help\_spanish.zip**) en cualquier carpeta (p/ej. C:\ICPROG) y en caso de ser requerido (para Windows NT, 2000, etc.) descomprimir el archivo **icprog\_driverNT2000.zip** en la misma carpeta. Se incluye en este CD el programa WinZip (winzip81.exe) necesario para descomprimir los archivos .zip.

Una vez hecho esto, ejecutar icprog.exe con doble click y establecer la configuración (lo pide una única vez), la que podrá ser modificada presionando F3. Si lo desea puede crear un acceso directo al programa desde el escritorio.

Para actualizaciones de soft, consultas, comentarios, etc. enviar un e-mail a [info@adomingeneria.com.ar](mailto:info@adomingeneria.com.ar)

Si desea recibir información, novedades, etc. sobre el PROGRAMADOR PIC **ADOM JUNIOR**, envíe un e-mail a [usuarios@adomingeneria.com.ar](mailto:usuarios@adomingeneria.com.ar)

WebSite: [www.adomingeneria.com.ar](http://www.adomingeneria.com.ar)